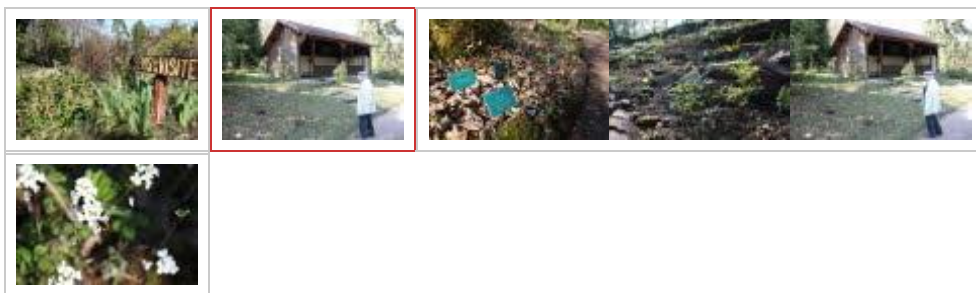


## Saverne Réouverture du jardin botanique **Un petit tour au vert**



Le local utilisé pour les conférences sera bientot agrandi pour un meilleur confort du public. PHOTO DNA - Guénolé BARON



**Le jardin botanique s'apprête à rouvrir ses portes samedi prochain. L'occasion d'une balade agréable et instructive au cœur de la nature, au milieu du col de Saverne. Au fil de la saison, de nombreuses animations et conférences seront organisées.**

Dans ce laboratoire à ciel ouvert, pas besoin de blouse ni de masque stérile. Ce lieu de recherches est même un endroit de balade agréable où se côtoient étudiants, scientifiques et grand public. Le jardin botanique de Saverne sera de nouveau ouvert à tous à compter de samedi 5 avril. Le printemps enfin revenu, il s'est déjà paré de fleurs aux multiples couleurs. Mais c'est entre les mois de mai et juillet qu'il devrait être le plus éblouissant en révélant toutes ses beautés.

La fougeraie fait partie des incontournables de la visite. « Notre jardin est un de ceux qui a le plus de fougères », annonce Albert Ortscheit, président de l'association des amis du jardin botanique du col de Saverne. Cette spécificité est l'héritage du fondateur du lieu (en 1931), Emile Walter, grand spécialiste de ces plantes. La collection d'orchidées a également été étoffée d'année en année avec plus d'une vingtaine d'espèces réparties sur les trois hectares du parc.

### **« Raconter l'histoire des plantes et leurs utilisations dans la vie quotidienne »**

Bien d'autres sortes de végétaux sont à découvrir sur le site. « Pour bien étudier le jardin, il faut venir plusieurs fois. Car les floraisons varient d'une saison à l'autre », prévient le maître des lieux. Pas d'inquiétude pour les non-spécialistes : « Des étiquettes explicatives sont installées pour chaque plante. Elles indiquent les noms en latin, en français, parfois en allemand, et leurs origines. » Car l'objectif reste évidemment de « faire connaître la végétation au plus grand nombre, raconter l'histoire des plantes et leurs utilisations dans la vie quotidienne », souligne Albert Ortscheit. C'est d'ailleurs pour cette raison que les scolaires sont toujours accueillis à bras ouverts par les bénévoles de l'association, dont les deux chevilles ouvrières, Danielle Luttschlager et Elisabeth Kempf.

Cet espace vert sert d'annexe au jardin botanique universitaire de Strasbourg car il présente un intérêt majeur : « A Saverne, nous avons la particularité d'avoir un jardin botanique de montagne », précise Albert Ortscheit. Un statut qui n'est pas dû à l'altitude (300 mètres), mais à son dénivelé (30 mètres) et à sa composition : « En plus du grès vosgien, nous avons des parcelles de calcaire, ce qui nous donne des possibilités de cultures plus variées », explique le président de l'association reconnue d'utilité publique.

### **Le Japon à l'honneur cette saison**

Grâce à ce partenariat avec Strasbourg, des manifestations sur le thème du Japon seront proposées cette année, « à l'occasion de l'anniversaire des relations entre le Japon et l'Alsace », précise Albert Ortscheit. Du 31 mai au 31 août, des expositions, des visites guidées spéciales, des découvertes culinaires, des ateliers d'origami ou encore des contes japonais, sont prévus ( lire le programme ). A cela s'ajoute les animations habituelles telles que les conférences et les visites guidées. « Nous avons des activités presque tous les week-ends », résume Albert Ortscheit qui espère bien que les visiteurs répondront une nouvelle fois présent.

Le jardin botanique sera ouvert à partir du 5 avril et tous les samedis et dimanches du mois d'avril de 14 h à 18 h. Puis, à partir du mois de mai, tous les jours durant la saison estivale, Puis à partir du mois de mai, tous les jours durant la saison estivale, de 10 h à 18 h. Entrée : 2,50 €. Renseignements sur le site [www.jardin-botanique-saverne.eu](http://www.jardin-botanique-saverne.eu) ou ☎ 03 88 91 21 00.